



TOOL #9

SHISUKE AUTOEVALUACIÓN

EL CAMBIO EMPIEZA EN UNO MISMO



TRABAJO EN EQUIPO

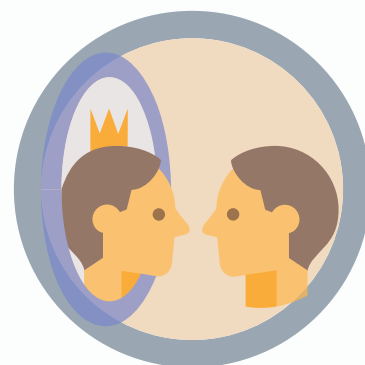
TODO PARA UNO Y UNO PARA TODOS

My friend, esto de Kaizen no vale de nada si cada uno va a su bola, así que hay que trabajar en equipo. Sin embargo, eso implica que tenemos que ser conscientes de que nuestro trabajo influye en el de los demás. Trabajar con generosidad y pensando en los demás es un motor de cambio muy, muy top.

LA DISCIPLINA EMPIEZA...

... POR UNO MISMO

La herramienta #9 es una auditoría de autoevaluación. Dicho de otro modo, un formato para que cada responsable de zona evalúe si está cumpliendo con las normas que establecen las 5S. Un examen de autoevaluación, antes del examen del profe.



NO SE TRATA DE IR A PILLAR

... SINO DE MEJORAR

Las auditorías 5S no van a buscar culpables, ni mucho menos. Más bien, todo lo contrario. Por eso, la autoevaluación permite que los equipos sean conscientes de los problemas y los puedan solventar antes de la auditoría.

TODOS GANAN

MÁS PRODUCTIVIDAD Y MEJOR AMBIENTE

La autoevaluación nos permite conocer el nivel de cumplimiento de las 4S anteriores, pero redundará en beneficios para todos. La empresa funciona mejor y es más competitiva, y los trabajadores están en un ambiente más limpio, ordenado y agradable.



LA PLANTILLA

DOS PARTES DIFERENCIADAS



En la primera parte tienes un cuestionario muy sencillo de manejar. Aunque puedes aportar toda la información que quieras, la idea es que respondas solo "SÍ" o "NO". No debería costarte más de 10 minutos rellenarlo. En la segunda parte, tienes un sencillo plan de acción para que tu zona sea la más cuqui de la empresa.

TRUCO TOP

NO TE QUEDES QUIETO... ¡EVOLUCIONA!

El cuestionario que te proponemos está genial para empezar, pero puede que se quede obsoleto (eres un KAOS BUSTER y lo sabes). Así que puedes actualizarlo cuando quieras en función de la evolución, centrándote en aquellos puntos más críticos, o que más os cuesta corregir.

